



ATIVE A AUTENTICAÇÃO DE

2 FATORES!

PROTEÇÃO EM DOBRO PARA A SUA CONTA!

A autenticação de dois fatores (2FA) traz maior segurança no seu acesso ao SEI.

AUTENTICAÇÃO DE DOIS FATORES

2FA

Oferece segurança adicional ao combinar algo que você sabe (**sua senha**) com algo que você possui (**seu smartphone**).

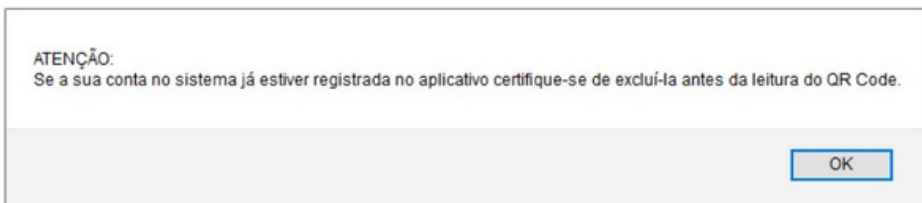


Gerando um código para ativação

Após inserir seu usuário e senha **clique em “prosseguir”** na tela de apresentação da autenticação de 2 fatores:



A mensagem abaixo será exibida:



Instalação do Aplicativo de Autenticação

Será gerado um QR code como este:



IMPORTANTE

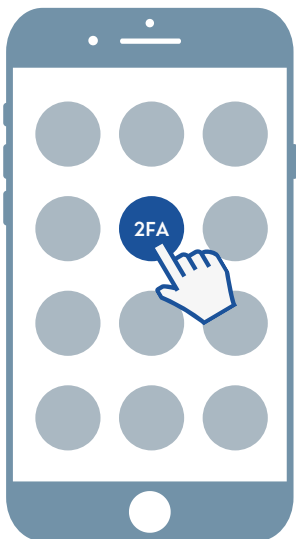
Em seu smartphone **instale um aplicativo de autenticação em duas etapas**, como o Google Authenticator, Microsoft Authenticator, FreeOTP, Authy, etc.

Você pode baixar esses aplicativos na loja de aplicativos do seu smartphone.

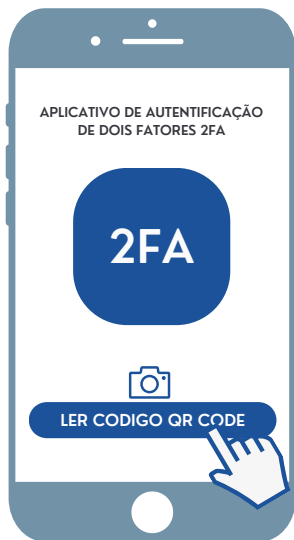
Leitura do QR Code com o Celular



1 Abra o aplicativo de Autenticação 2FA



2 Encontre a opção para leitura de código QR



3 Permita o aplicativo acessar a câmera do smartphone



Finalizando o cadastro

Cadastre um endereço de e-mail que não esteja associado à instituição, e clique em **ENVIAR**. (ex.: Gmail, Hotmail, Yahoo, etc.)



The screenshot shows the SEI registration interface. At the top is the logo for 'sei! Sistema Eletrônico de Informações'. Below it are two QR codes, with the word 'EXEMPLO' in red text between them. To the right of the second QR code is a link labeled 'Instruções'. At the bottom, there is an email input field containing 'suaconta@email.com' and two buttons: 'Cancelar' and 'Enviar'.

Escaneie o código QR para cadastrar o 2FA do SEI no aplicativo



IMPORTANTE

Um link de conclusão de cadastro será enviado para o email.

É importante que a senha deste e-mail seja diferente da senha de acesso ao sistema.

Login com a Autenticação em 2 Fatores

Quando a autenticação em dois fatores está ativada, **após inserir o nome de usuário e senha, uma nova tela será exibida solicitando o código numérico.**

No aplicativo de 2FA será gerado um código de acesso



SISTEMA

Informe o código de 6 números gerado pelo aplicativo de autenticação em 2 fatores:

Não usar o 2FA neste dispositivo e navegador

Instruções

Desativar 2FA

Validar

A partir de agora, ao fazer login, será necessário consultar o seu smartphone, pois o código muda a cada 30 segundos.

O sistema aceitará qualquer código gerado nos últimos 90 segundos, por isso é importante que o horário do seu smartphone esteja correto.



Liberao o Dispositivo

Para dispositivos frequentemente utilizados, pode ser conveniente desabilitar a validaçao a cada login. Para isso, na tela onde e solicitado o codo numeico, **selecione a opcao "Nao usar 2FA neste dispositivo e navegador"**.


SISTEMA

Nao usar o 2FA neste dispositivo e navegador

Informe o codo de 6 numeros gerado pelo aplicativo de autenticaçao em 2 fatores:

Nao usar o 2FA neste dispositivo e navegador

[Instrucoes](#)



Essa configuraçao precisara ser feita para cada navegador utilizado. O codo podera ser solicitado novamente se os cookies do navegador forem limpos ou se a liberaçao perder a validade dentro do periodo estabelecido pela instituicao.





Cancelando Dispositivos Liberados

Para **cancelar as liberações em todos os dispositivos**, acesse o link "Autenticação em 2 fatores" na tela inicial de login e clique no botão "Cancelar Dispositivos Liberados".



A autenticação em 2 fatores já está ativada para sua conta no sistema.

Cancelar Dispositivos Liberados

Desativar 2FA

Voltar

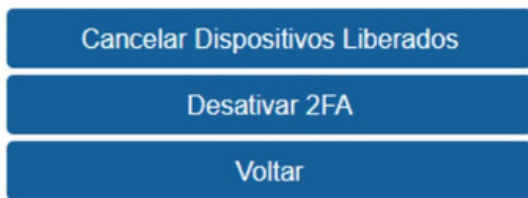




Desativando a Autenticação de 2 Fatores

Caso não consiga validar o código por qualquer motivo (por perda, defeito ou roubo do dispositivo, erro no aplicativo etc.), **é possível desativar a autenticação em dois fatores** na mesma tela onde é solicitado o código numérico ou através do link "Autenticação em dois fatores" na tela inicial de login.

Clique em "Desativar 2FA" para receber um e-mail com o link de desativação no endereço fornecido durante a configuração. Após receber o e-mail e clicar no link, o mecanismo de autenticação em dois fatores será desativado.



Essa configuração precisará ser feita para cada navegador utilizado. O código poderá ser solicitado novamente se os cookies do navegador forem limpos ou se a liberação perder a validade dentro do período estabelecido pela instituição.





DUPLIQUE A SEGURANÇA, PROTEJA SUA CONTA!

